

ACtech[®]

Laboratory Technologies



A DCtech é **representante** comercial de equipamentos e softwares utilizados para análises físico-químicas em laboratórios químicos de diversas indústrias.

Presta aos seus clientes uma **venda consultiva**, identificando o equipamento e técnica recomendada para cada situação.

Oferece **serviços de qualificação** de instalação operacional e de performance, **manutenção preventiva e corretiva** desta mesma classe de equipamentos e ainda **capacitação técnica** para seus clientes, garantindo melhor performance com os equipamentos.

Fundada em 2004 pelo Engenheiro Marco Felix, que possui experiência de mais de 24 anos no segmento de instrumentação analítica, a DCtech existe com o propósito de **“Entender a necessidade do cliente e prover produtos e serviços de alta tecnologia”**.

Para isso trabalha com foco no cliente e busca contínua de conhecimento técnico. Oferece **pós-venda permanente** e atua com excelência para manter uma parceria contínua com os fabricantes que representa.

Converse com nossos vendedores ou equipe técnica para encontrar o **equipamento ou software ideal para sua necessidade**.

ANÁLISE ELEMENTAR AURORA	4
Absorção Atômica	4
Fluorescência Atômica	4
BOMBAS DOSADORAS KNAUER	5
CROMATOGRAFIA GASOSA SGE	5
Colunas de Separação	5
Peças e Acessórios Multi-Marcas	6
CROMATOGRAFIA LÍQUIDA KNAUER E SCIENCIX	8
HPLC / UHPLC / FPLC	8
Colunas de Separação e Purificação	10
Peças e Acessórios Multi-Marcas	11
Softwares	11
ESPECTROFOTÔMETROS UV-VIS RIGOL	11
ESPECTRÔMETROS DE MASSA ADVION	12
OSMOMETRIA KNAUER	13
SISTEMAS DE PURIFICAÇÃO DE ÁGUA HEAL FORCE	13
SOFTWARES	14
Controle de Sistemas Cromatográficos Multi-Marcas Data Apex	14
Gestão do Laboratório - LIMS Pryog	14
Validação de Métodos e QMS Effichem	14
TESTES FARMACÊUTICOS LOGAN INSTRUMENTS	15
Dissolução de Formas Sólidas	15
Acessórios	18
Permeação Cutânea / Transdérmicos	19
Testes Físicos e Solubilidade	21
SERVIÇOS TÉCNICOS	23

ANÁLISE ELEMENTAR | AURORA

ABSORÇÃO ATÔMICA



TRACE 1800 | Aurora Instruments

O TRACE 1800 representa o mais avançado espectrofotômetro de absorção atômica atualmente no mercado.



AI 1200 Espectrofotômetros de Absorção Atômica | Aurora Instruments

O menor e o mais versátil Espectrofotômetro de Absorção Atômica. É motorizado e controlado por computador para manter até seis lâmpadas de cátodo oco pré-aquecidas e em alinhamento automático.

FLUORESCÊNCIA ATÔMICA



LUMINA 3300 | Aurora Instruments

Aurora complementou a sua linha de produtos com a Lumina 3300 Espectrofotômetro de Fluorescência Atômica (AFS), projetada especificamente para análise quantitativa de mercúrio (Hg) e todos os outros hidretos.



LUMINA 3400 | Aurora Instruments

O LUMINA 3400 utiliza bombas de seringa precisas para fornecer detecção de vestígios sub e análise elementar de elementos de formação de hidreto. Fornece sensibilidade melhorada e redução de interferências.

BOMBAS DOSADORAS | KNAUER

Bombas Dosadoras | Knauer

Realiza uma ampla gama de tarefas para as indústrias alimentares, químicas e farmacêuticas, como o transporte e doseamento de líquidos aquosos e orgânicos, líquidos altamente viscosos, os meios agressivos, ou gases líquidos.



CROMATOGRAFIA GASOSA | SGE

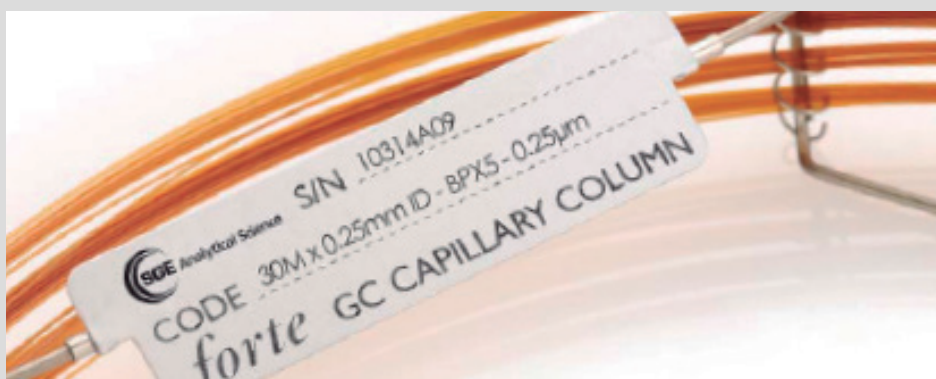
COLUNAS DE SEPARAÇÃO

SGE BP/BPX Separação de múltiplos elementos e métodos

Colunas de separação de múltiplos elementos e métodos (polar – apolar)

SGE CYDEX-B – Separação de Chirais

Coluna de separação de compostos chirais.



Colunas Cromatográficas Protecol | SGE

Seja para fase reversa ou normal, a linha de colunas da Protecol é a escolha correta para as suas necessidades de separação.





Seringas | SGE

Injeção manual e automática para diversas marcas e modelos de equipamentos. Excelente desempenho e qualidade superior.

Consumíveis para Cromatografia Gasosa | SGE

SGE é o único fabricante independente de colunas capilares para CG, com habilidade e tecnologia para controlar todos os processos críticos.



GC Inlet Liners

A gama do revestimento de entrada reforçada SGE visa tornar simples a selecção em todos os cromatógrafos a gás.



GC Septa

SGE fez a transição para uma nova gama septos. Estes novos materiais atendem ou excedem os padrões da indústria, dando-lhe a confiança na qualidade do seu trabalho.



eVol® | SGE

eVol® é controlado digitalmente; o deslocamento é feito por um sistema de distribuição que pode ser programado para executar com precisão e reprodutibilidade. Com essa ampla variedade de procedimentos para a manipulação de líquidos, todos se tornam especialistas!



CROMATOGRAFIA LÍQUIDA | KNAUER

SISTEMAS HPLC/UHPLC/FPLC

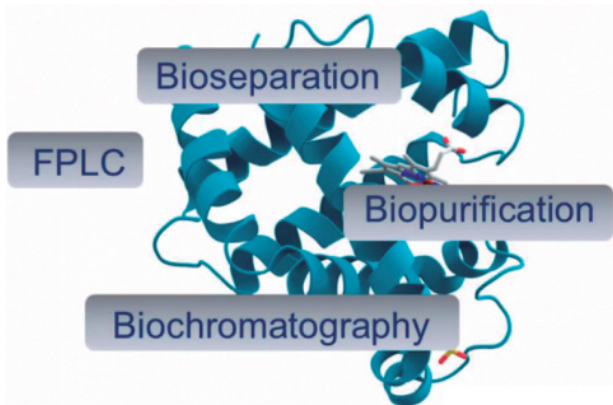


AZURA® (U)HPLC Analítico

Os novos instrumentos AZURA® (U)HPLC Analítico são projetados para atender aos seus desafios diários com versatilidade e confiabilidade. Disponível em uma variedade de materiais, vazões e níveis de complexidade, AZURA utiliza tecnologia de ponta.

AZURA Bio LC

Do simples ao complexo, do laboratório para escala piloto: projete seu sistema AZURA Bio LC de acordo com a sua tarefa de purificação!



AZURA Prep LC

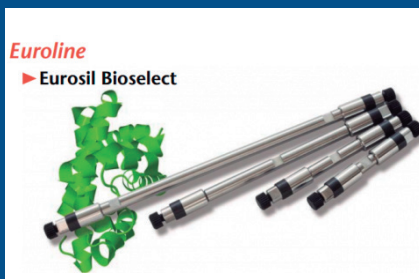
Fácil de operar e manter os sistemas, AZURA Prep LC é perfeitamente adequado para a purificação de seus produtos.





PSS Suprema

PSS SUPREMA gel é um material de coluna de polímero universalmente aplicável para a utilização de GPC aquosa, também em combinação com solventes orgânicos, tais como o metanol ou o acetonitrilo.



Colunas Cromatográficas Eurosil Bioselect

A fase estacionária EUROSIL Bioselect foi especificamente desenvolvida para a separação de proteínas e peptídeos. Estão disponíveis em três modificações úteis para uma grande variedade de tarefas de separação envolvendo moléculas grandes de até 50 000 Da.



Colunas Cromatográficas Eurokat

Colunas Eurokat, de alto desempenho, foram desenvolvidas especialmente para a separação de ácidos orgânicos, álcoois, carboidratos e as suas misturas. É caracterizado por uma densidade excepcional de grupos funcionais, tornando-o a escolha ideal para a sua exclusão iônica, exclusão de tamanho e cromatografia de troca de ligantes.



Colunas Cromatográficas Eurospher II

Coluna Cromatográfica Eurospher II é um material de alto desempenho para análise, semi preparação e aplicações. É perfeitamente adequado para assumir análises de rotina, bem como as tarefas mais ambiciosas de cromatografia.



Colunas Cromatográficas Eurospher I

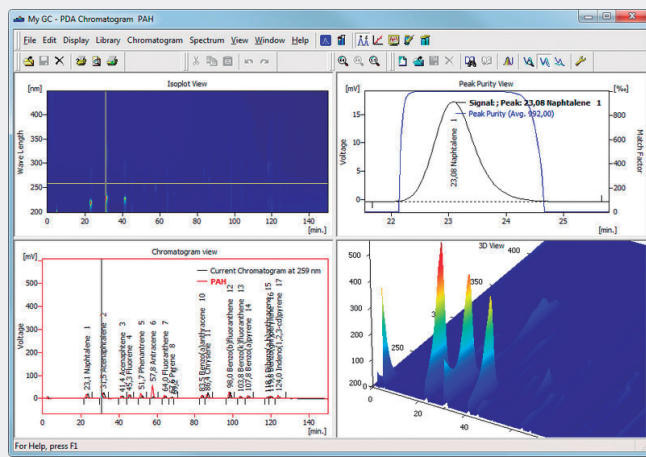
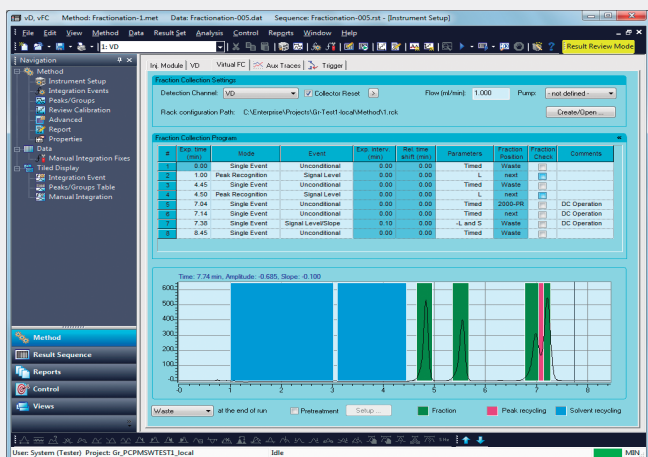
Coluna LC Eurospher I possui uma sílica com excelente estabilidade mecânica, uma área de superfície disponível elevada e uma partícula estreita. Estas propriedades contribuem para uma vida longa e alta capacidade de carga. Disponível em muitas modificações e diferentes tamanhos, adapta-se facilmente à sua aplicação com equilíbrio entre eficiência, preço e desempenho.

Peças e acessórios para (U)HPLC

A Sciencix fabrica diversas peças de manutenção e acessórios para UHPLC/HPLC para diversas marcas e modelos.



SOFTWARES



OpenLAB CDS EZChrom Edition

Fornecer aquisição de dados de cromatografia, processamento e controle de GC e LC. Ele fornece suporte de dispositivos KNAUER e muitos outros fabricantes.

ClarityChrom

As extensões de controle opcionais para GC, PDA e GPC permitem utilizar o software para uma ampla gama de aplicações. Suporta ainda dispositivos e sistemas de mais de 45 fabricantes.

ESPECTROFOTÔMETROS UV-VIS | RIGOL

Ultra-3000 Espectrofotômetro UV-VIS

Este equipamento analítico, pode ser utilizado na indústria farmacêutica, química, bioquímica, alimentos, entre outros.



ESPECTRÔMETROS DE MASSA | ADVION



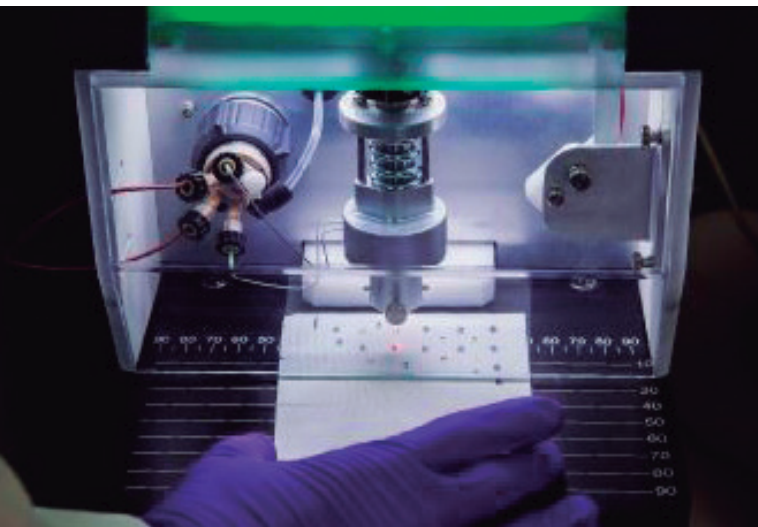
Software CheMS

O Software CheMS ajuda na operação do espectrômetro de massa e simplifica a identificação de compostos.



TIDES Express

Um sistema para análise rápida de proteínas e peptídeos acessíveis.



Placa Express

Esse dispositivo fornece um meio simples e automatizado para a obtenção de espectros de massa, diretamente de placas TLC, combinadas com o Espectrômetro Expression.

ExpressION CMS

ExpressION CMS fornece rapidamente informações essenciais e melhora o fluxo de trabalho do químico.

Fale com nossa equipe e escolha o modelo ideal para sua necessidade: ExpressION L
ExpressION E | ExpressION S



OSMOMETRIA | KNAUER



Osmômetro K-7000

O osmômetro de pressão de K-7000 determina a osmolalidade total de líquidos biológicos.



Osmômetro Semi-Micro K-7400

Osmômetro Semi-Micro K-7400 determina a osmolalidade medindo a depressão do ponto de congelamento da amostra líquida.

SISTEMAS DE PURIFICAÇÃO DE ÁGUA | HEAL FORCE

Ultra-purificador de Água

Heal Force oferece garantia para monitoramento da concentração de TOC iônico e a confiabilidade que você espera.

Consulte o melhor modelo para seu laboratório: Smart Plus N/NE | Smart Plus P | Smart Plus EP | Smart N | Smart P | Smart MINI | EASY Series | Smart Plus E | Smart ROP | Smart RO

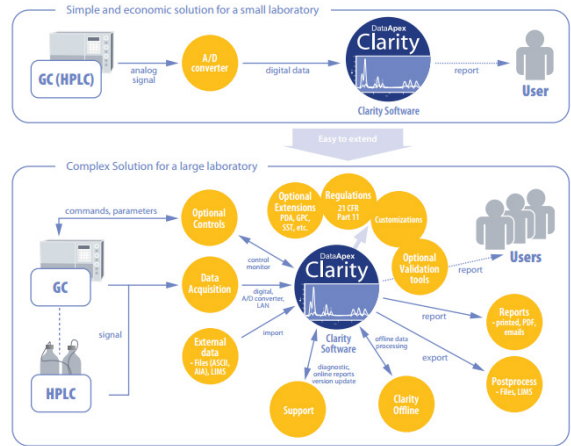


SOFTWARES

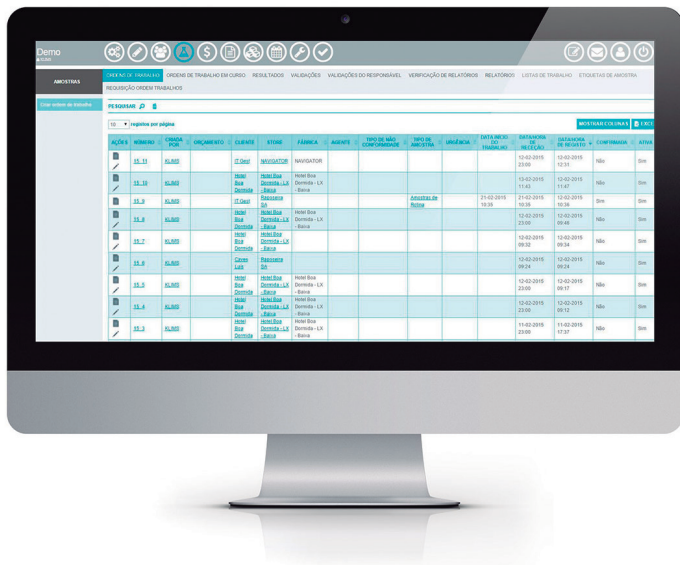
CONTROLE DE SISTEMAS CROMATOGRÁFICOS MULTI-MARCAS | DATA APEX

Clarity | Software de Cromatografia

Clarity da DataApex é uma avançada estação de dados de cromatografia com módulos de software para aquisição, processamento de dados e controle de instrumentos. Sua ampla gama de interfaces de aquisição de dados (conversores A / D, LAN, USB, RS232) permite a conexão com praticamente qualquer cromatógrafo.



GESTÃO DO LABORATÓRIO | PRYOG



LIMS | Software de Gerenciamento de Laboratório

KLIMS é um sistema integrado de gestão de laboratório, que tem como objetivo otimizar todos os processos de um laboratório de controle de qualidade, desenvolvimento, serviços universitários, etc.

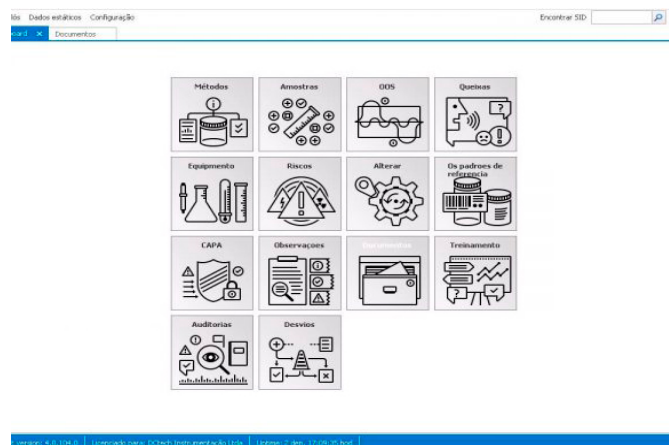
É altamente versátil e customizado em conjunto com o cliente para atender às suas necessidades específicas.

VALIDAÇÃO DE MÉTODOS E QMS | EFFICHEM

EffiValidation | Software de Validação de Métodos

O software EffiValidation destina-se a atender três áreas principais:

- Validação de método e avaliação de dados estatísticos
- A gerência do laboratório
- Gestão da qualidade



TESTES FARMACÊUTICOS | LOGAN

DISSOLUÇÃO DE FORMAS SÓLIDAS

Sistemas Manuais



RRT-7 Dissolutor automático USP-7 para teste de formulações de liberação prolongada

RRT-7 da Logan é o mais novo aparelho USP 7 para os ensaios de dissolução exigido pela USP.



Disso III-7 Dissolutor automático USP3/7 para teste de formulações de liberação prolongada

O Disso III-7 é o lançamento da Logan Instruments Corporation para Métodos USP testes 3 e 7 dissolução.



Dissolutor UDT-814 (1, 2 ou 4L)

O Dissolutor UDT-814 é utilizado para ensaios de dissolução exigida pela USP. Nas versões com 6, 8 ou 12 cubas e cubas de 1, 2 ou 4 litros, foi projetado para facilitar a operação em seu laboratório.



Dissolutor UDT-812A/812GS

LOGAN UDT-812 realiza testes de dissolução exigida pela USP. Fácil e resistente para operações contínuas em seu laboratório.



Dissolutor UDT-812A-12

Projetado para fácil operação e construído para trabalhar continuamente, o UDT-812 atende aos requisitos da USP, BP, EP e JP.



Dissolutor UDT 814D-12 AIRBATH

O dissolutor AIRBATH UDT-814D-12 e UDT-816D-12 são resistentes, fáceis de usar e projetados para testes de dissolução de 12 posições.

DISSOLUÇÃO DE FORMAS SÓLIDAS

Sistemas Automatizados

DryHeat USP IV – Banho Termostático a Ar com Coletor Automático

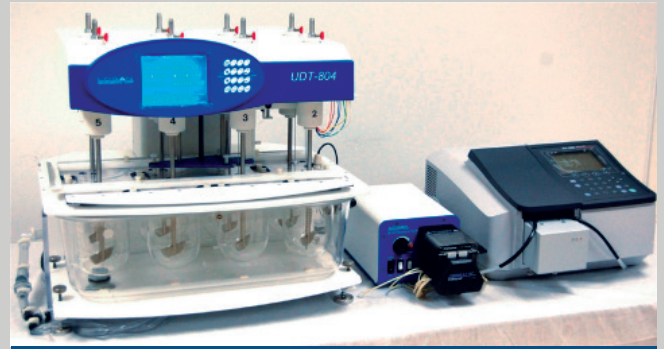
Sistema Automatizado USP IV é um sistema de amostragem de calor seco, sem tanque de água.





Disso III-7 Banho Termostatizado a Água com Coletor Automático

O Disso III-7 é equipado com controle de comprimento de curso ajustável; os usuários podem definir o programa para ser executado com USP 3 ou 7.



Sistema 800S-1800

Sistema Automatizado de Dissolução UV com Shimadzu UV 1800 e 8 mudanças de células UV-VIS.

Automação total do ensaio de dissolução, controlado pelo software de dissolução UV Logan Automatizado (ADUV) e PC.



Sistema de Dissolução 860D-12CDL AIRBATH

É um sistema de amostragem com câmeras de ensaios de dissolução e de amostragem de projeto modular.



Sistema de Dissolução 860CDL/860CDL-12

O sistema 860CDL é projetado para economizar tempo, fornecendo volumes precisos automaticamente e reduzindo a necessidade de intervenção do analista; o sistema de câmera registra a dissolução da amostra que traz os aspectos físicos e químicos juntos.



Sistema de Dissolução 850/860BDL-12

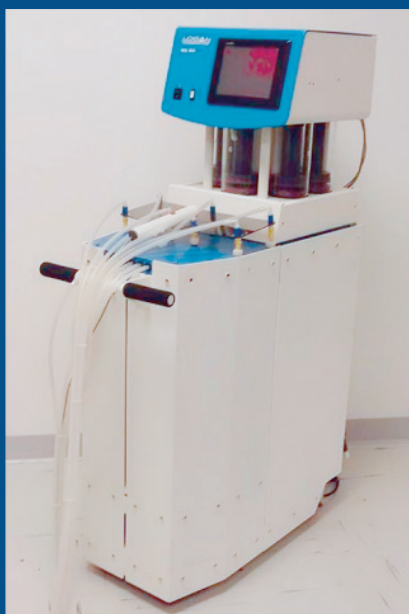
O sistema de dissolução automatizado 850/860BDL da Logan Instruments é um sistema modular projetado para amostragem de dissolução.



Sistema de Dissolução 850BDL

O sistema de dissolução automatizado 850BDL da Logan Instruments é um sistema modular projetado para ser auto acoplado para amostragem de dissolução.

ACESSÓRIOS



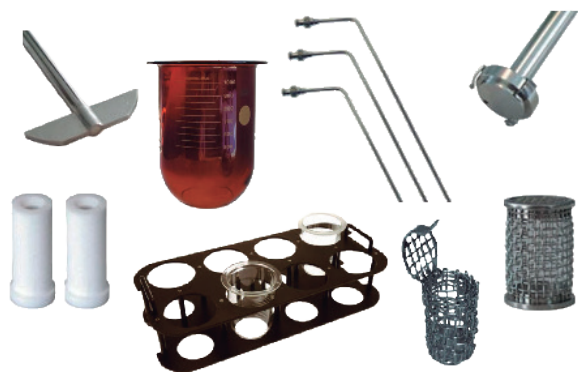
MDS-600P Preparador de Meios Móvel

É um sistema automatizado e móvel para a preparação de meios de dissolução e sistema de entrega. Ele vai dispensar volumes precisos e é compatível com todas as principais marcas de testadores de dissolução.



AVC-100 HT Lavador de Cubas

Automático é portátil, com alta pressão, lavagem aquecida e sistema de vácuo, que são concebidos para limpar cubas de dissolução sem que o banho de dissolução seja removido.



Acessórios de Dissolução

Acessórios diversos de dissolução: filtros, aparatos agitadores, cânulas, imersores e cubas.



Conjunto de Ferramentas de Calibração CAL-600

Conjunto de ferramentas composto por nível, temporizador, tacômetro, medidores entre outras.

Unidade para Reposição MDS-600T

É um sistema automatizado de bancada para a preparação de meios de dissolução e sistema de entrega. Ele vai dispensar volumes precisos e é compatível com todas as principais marcas de testadores de dissolução.



PERMEAÇÃO CUTÂNEA / TRANSDÉRMICOS

Sistemas Manuais



Sistema Celular FDC-24

Projetado para executar difusão transdérmica de testes. Até 24 células de Franz podem ser testadas ao mesmo tempo.



Permeação Cutânea DHC-6T

O Sistema DHC-6T é fácil de usar, as células DHBF são construídas com os doadores Teflon moldados.



FDC-6 Permeação Cutânea

Este equipamento para teste de permeação cutânea da Logan tem um console extremamente fácil e simples de operar.



SFDC-6 Módulo para Difusão Transdérmica

Célula Franz vertical e S-S vertical de 3+3 posições com banho termostaticado a água.



SDC-6 Módulo para Difusão Transdérmica

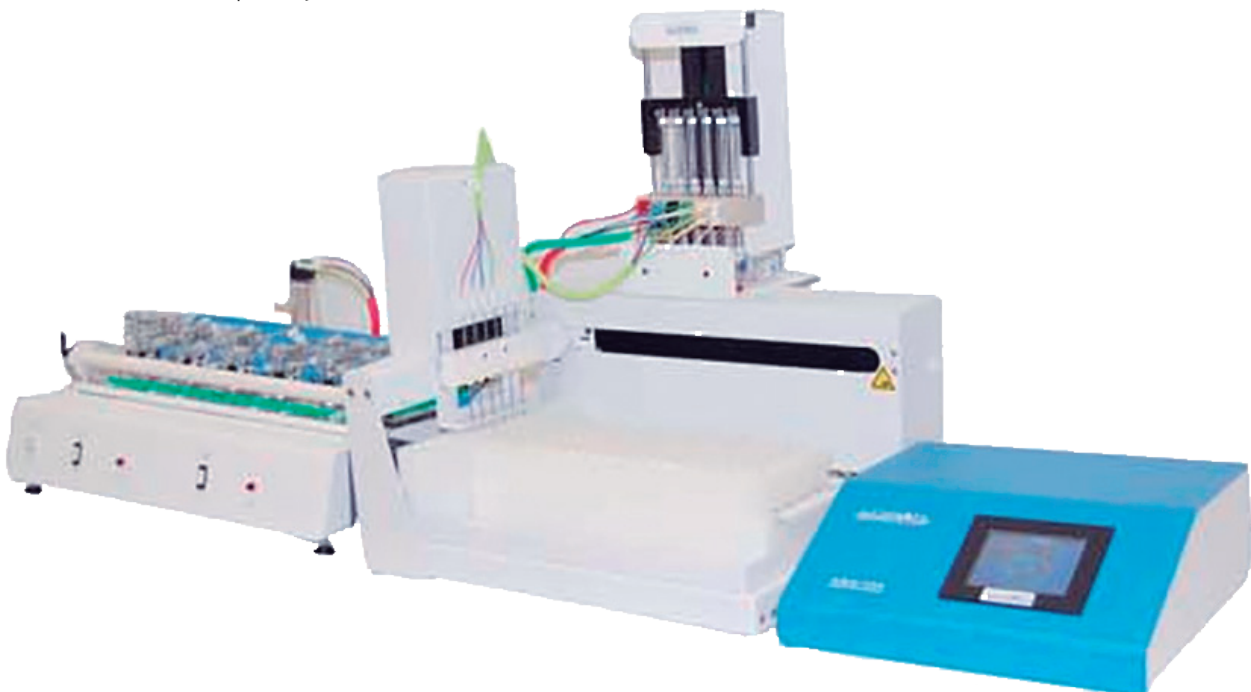
Célula S-S horizontal de 6 posições com banho termostaticado a água.

PERMEAÇÃO CUTÂNEA / TRANSDÉRMICOS

Sistemas Automatizados

Sistema de Amostragem Transdérmica 912

O sistema 912 é projetado para economizar tempo valioso, oferecendo amostras transdérmicas precisas em frascos de HPLC, automaticamente. Disponível nas versões com 6, 12 ou 24 posições.





Durômetro HDT- 400L

Durômetro HDT-400 é utilizado para testar os comprimidos ou amostras em forma de cápsula. O microprocessador do sistema de medição proporciona a precisão e versatilidade.



FAB-2 Friabilômetro

Testa de forma automatizada os critérios de resistência mecânica dos comprimidos, de acordo com a Farmacopeia. Pode ser utilizada com um ou dois tambores, seja para friabilidade ou abrasão.



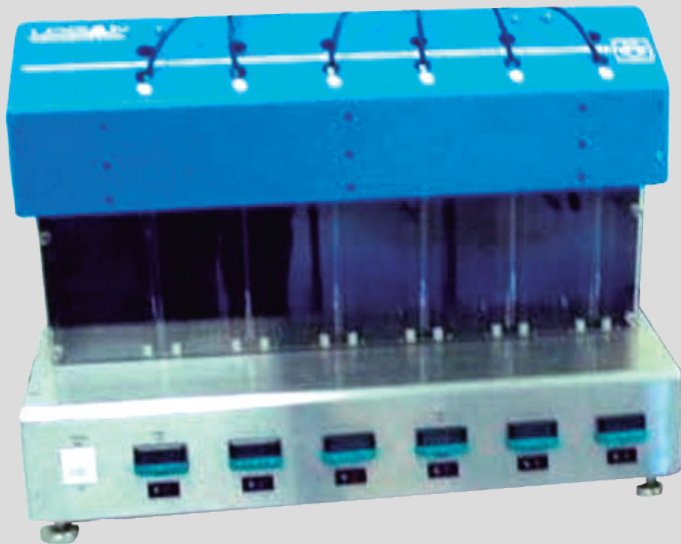
TAP-2 Densidade de Pó

O TAP-2 tem como objetivo determinar as características dos produtos físicos, tais como tamanho de partícula, distribuição de tamanho e forma. Os resultados são utilizados para melhorar a qualidade do projeto durante P&D. Os resultados são utilizados para melhorar a qualidade do projeto durante P&D ou para garantia e controle de qualidade.



Desintegrador Automático DST-3/6

É o mais recente dispositivo projetado especificamente para testes USP. O projeto utiliza um microprocessador programável para controlar e monitorar o processo de teste.



Teste de Solubilidade ST-1

Equipamento para teste de solubilidade de 6 posições, manual.



Sistema de Amostragem AST-1

Sistema de Amostragem automatizada para o teste de solubilidade.



Contador de Partículas PTC 16

Opera com base no princípio de obscurecimento. O seu sistema de amostragem utiliza uma bomba de seringa para transferir as amostras de fluido, através do sensor e uma seringa de volume de medição.

O PTC-16 oferece resultados confiáveis e com reprodutibilidade. Atende a USP <788>, a BP e a exigência CP.

SERVIÇOS TÉCNICOS



Venda

Representação comercial de equipamentos e softwares utilizados para análises físico-químicas em laboratórios químicos de diversas indústrias.



Peças e Consumíveis

Peças e consumíveis das marcas representadas, a pronta entrega. Além das peças originais e outras com tecnologias agregadas oferecidas por diferentes fabricantes.



Qualificação

Realização de procedimentos e processos padronizados de calibração e testes compostos, para documentação e registros sobre as principais funções e especificações de cada instrumento. Qualificação atestada de acordo com normas e orientações dos fabricantes, entidades científicas e regulatórias do setor analítico.



Atendimento Técnico

Suas dúvidas sobre aplicação dos equipamentos, problemas operacionais e de softwares na Central de Atendimento DCtech. Quando necessário, esta consultoria estende-se ao agendamento de uma visita técnica.



Manutenção Corretiva

Consertos, Reparos, Trocas de Peças e Reinstalação de Softwares | Aquisição de Dados. Nos casos em que o problema técnico não pode ser resolvido imediatamente, havendo disponibilidade em estoque é instalados um módulo igual ou similar até a solução definitiva do problema.



Manutenção Preventiva

Revisão de todos os módulos, limpeza completa interna e externa e avaliação minuciosa de peças consumíveis para possíveis trocas. Este trabalho garante o pleno funcionamento e desempenho do sistema.

MANUTENÇÃO, CALIBRAÇÃO E QUALIFICAÇÃO



Sistemas de Cromatografia Líquida (HPLC / UHPLC)



Sistemas de Cromatografia Gasosa



Espectrofotômetros UV/VIS, FTIR, AA



Analísadores de TOC



Sistema de Ultrapurificação



Equipamentos para testes farmacêuticos (físico-químicos)



Validação de sistemas computadorizados e softwares atendendo à norma do FDA 21CFRPart11 e ANVISA RDC17

Contato

Rua Benedita Cardoso Madeira, 825 | 13295-000 | Itupeva - SP
11. 4591-2813 | 11. 4496-5165 | vendas@dctech.com.br
www.dctech.com.br

